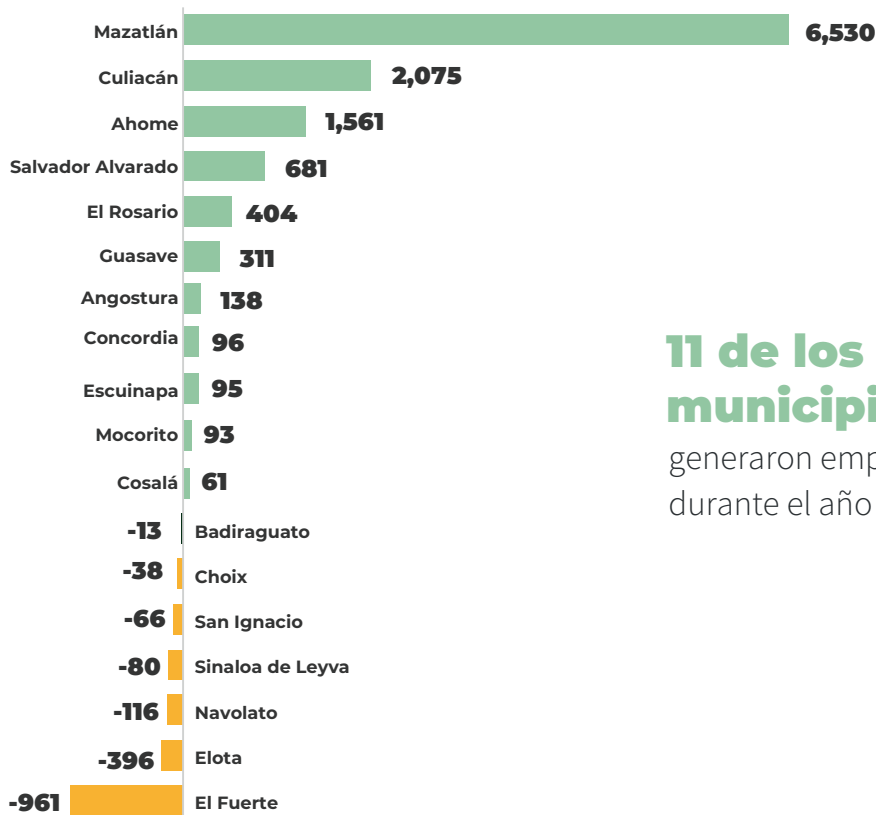


Empleo en Sinaloa por Región y Municipio, durante el año 2022

Un total de once municipios del estados de Sinaloa observan un aumento de generación de fuentes de trabajo durante el año 2022. Mazatlán, Culiacán y Ahome encabezan la lista con el mayor número de creación de plazas laborales.

En cifras absolutas, Mazatlán es el municipio que más empleos generó con un total de **6,530 plazas laborales**, debido al dinamismo del sector industrial, principalmente por la industria de la construcción que generó 4,416 nuevos empleos.

Crecimiento por municipio (Cifras absolutas)

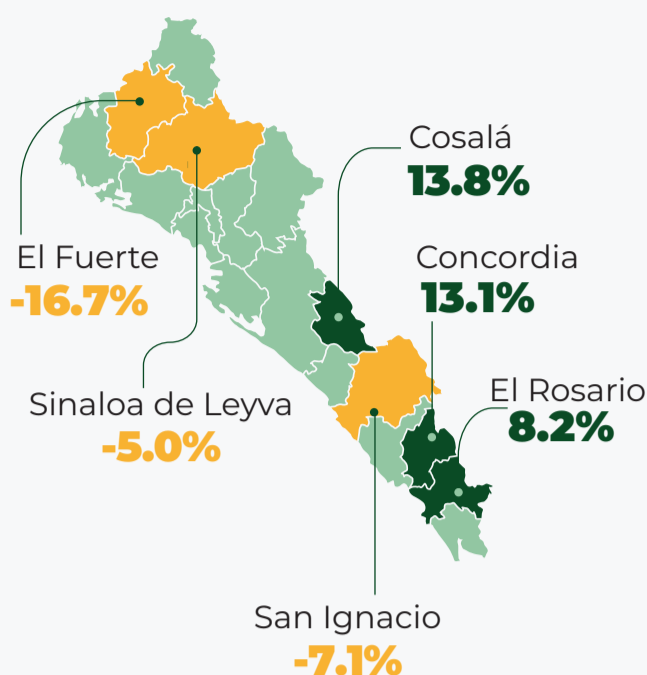


11 de los 18 municipios generaron empleo durante el año 2022

Crecimiento porcentual por municipio

Cosalá, Concordia y el Rosario son los municipios con el porcentaje más elevado de generación de empleos con 13.8%, 13.1% y 8.2% respectivamente.

En contraste, los municipios con el porcentaje más elevado de pérdida de empleos son El Fuerte, San Ignacio y Sinaloa de Leyva.



● **Crecimiento porcentual:** Es el cambio en porcentaje de una variable (empleo) en dos periodos distintos del tiempo.

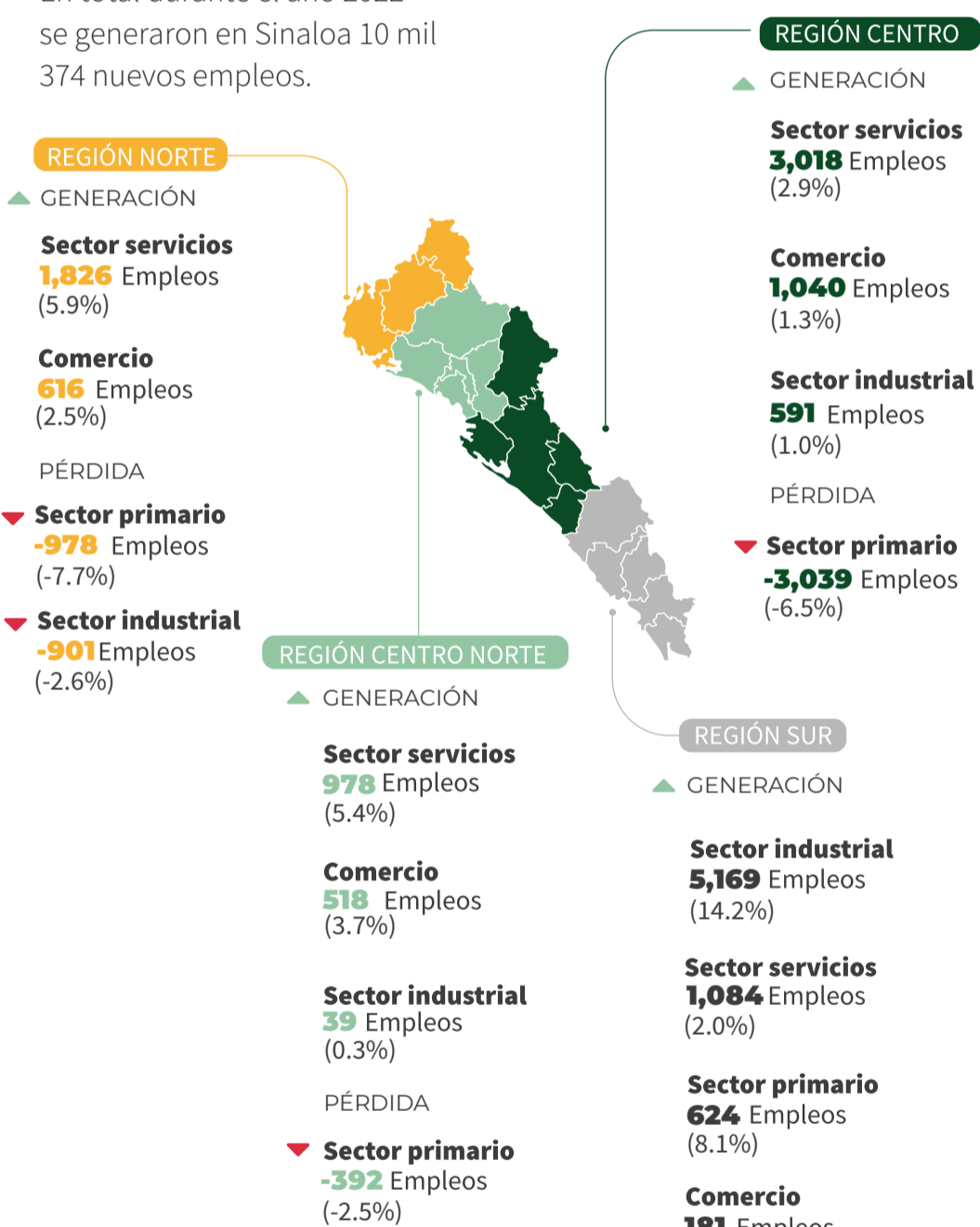
Comportamiento del empleo por región

En el análisis regional del comportamiento del empleo durante el año 2022, la región sur fue la de mayor generación con un total de 7,058 nuevas plazas.

En las regiones centro y centro norte la generación de empleos fue de 1,610 (0.6%) y 1,143 (1.9%) respectivamente, mientras que la región norte fue la que menos empleos generó con un total de 563 (0.5%) nuevos empleos.

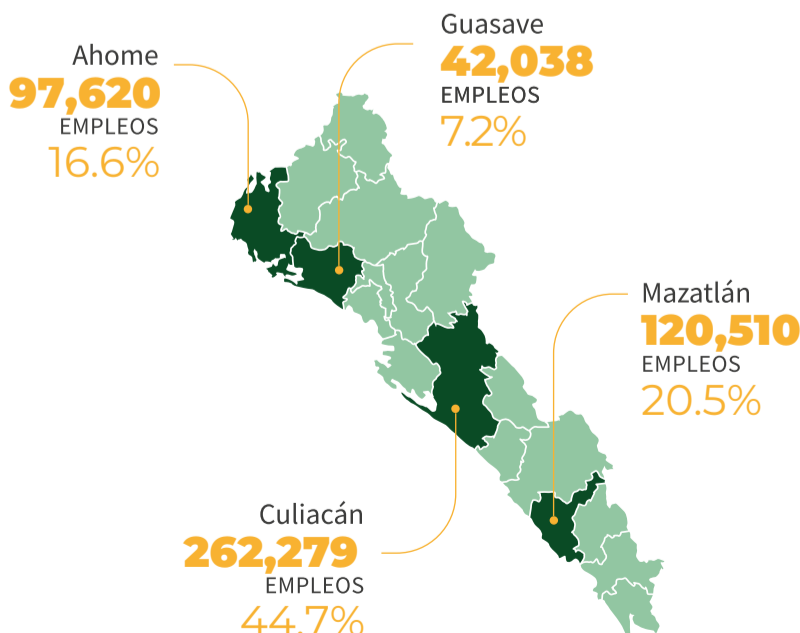
Generación del empleo por sector económico y región

En total durante el año 2022 se generaron en Sinaloa 10 mil 374 nuevos empleos.



Fuente: IMSS, elaborado por Codesin, diciembre 2022.

Cuatro municipios concentran el 89% de las plazas laborales durante el año 2022



Consulta más reportes de indicadores económicos actuales e históricos en nuestro sitio dando click aquí

